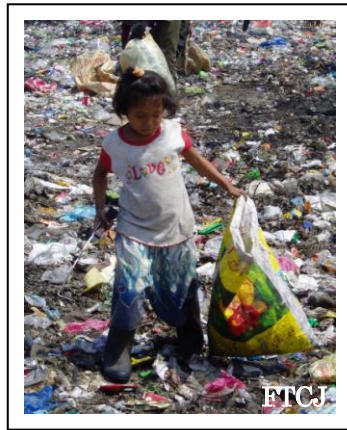


6月6日(土)  
雨天決行

# めっちゃ学校行きたいねん! 御堂筋ウォーク 2009



©UNICEF WCAR/Kent Page



FTCJ



FTCJ



6月12日は、児童労働反対世界デー(World Day against Child Labour)  
2002年に国際労働機関(ILO)が最悪の形態の児童労働の撤廃を呼びかけるために  
決めました。毎年世界各地で様々な活動が展開されています。

## 児童労働の子どもになりきって、ウォークに参加してみませんか!

子ども兵士、スカベンジャー、ストリートチルドレンや、農園や工場で働く子どもたちなど、  
一目で分かる衣装を着て、街行く人にアピールしよう。くわしくは、ウラ面をご覧ください。

- 参加費 : 無料  
対象 : 一般市民(年齢・性別・国籍など一切問わず、今回のウォーク、児童労働問題に興味を持つ人)  
参加方法 : メール・FAXでの事前お申込みのご協力をお願いしています(当日の飛び入り参加も可能)  
申込先 : めっちゃ学校行きたいねん! 御堂筋ウォーク 係  
          clwalk.kansai@gmail.com FAX: 06-6462-6735  
主催 : (特活)フリー・ザ・チルドレン・ジャパン (特活)国際子ども権利センター

協カ: 児童労働ネットワーク(CLNet)、(特活)ACE、(社団)子ども情報研究センター、(社団)セーブ・ザ・チルドレン・ジャパン、(財)ヒューライツ大阪、  
(特活)ヒューマンライツ・ナウ関西、他

協賛: サントリー労働組合、連合大阪など依頼中

後援: 大阪市、大阪府、大阪市教育委員会、(特活)関西 NGO 協議会、

## 6/6(土)のスケジュール

12:30~13:00

**準備** (ここから参加の方大歓迎)

@中之島公園女神像前広場

※着替えやプラカードなどを準備



13:00

**集合** (ここから参加でもOK)

@中之島公園女神像前広場

13:00~13:30

**ウォークの説明**

※注意事項や、

ウォークの説明をします。

13:30~15:00

**ウォークスタート!**

中之島公園出発

御堂筋を南下して、

なんばへGO!

15:00~15:30

**交流会会場へ移動**

15:30~17:00

**交流会** (ここから参加でもOK)

@アルフィック大阪 ( <http://www.alfic.or.jp/> )

※参加費: 飲みもの代としておひとり200円

住所: 大阪市浪速区戎本町1-8-20

TEL: 06-6649-2572

おつかれさまでした! See you next year!

### 【当日のコース】

中之島公園出発



淀屋橋



本町



心斎橋

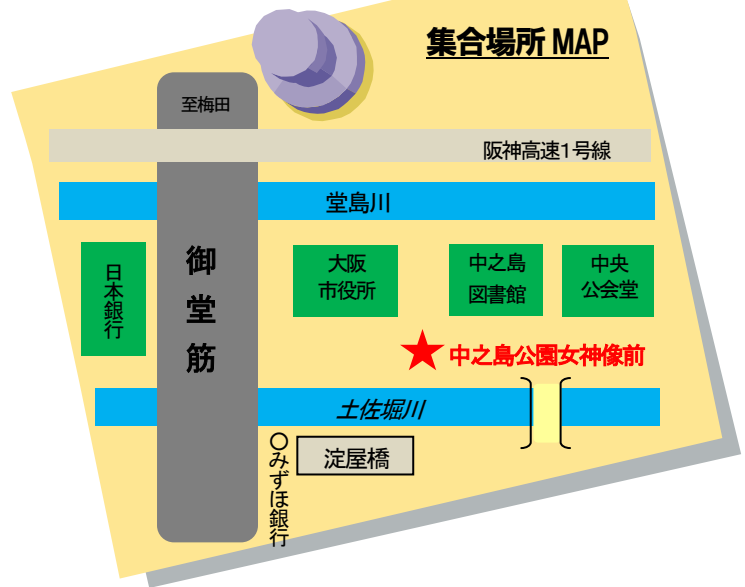


(もうすぐ、  
がんばって!)



なんばゴール!

## 集合場所 MAP



## 交流会会場 MAP

### アルフィック大阪 307号室



## 6/6の当日は、以下の4つの中からどれかを着てね!

### 子ども兵士

服装例: 迷彩柄の  
ものがあればGOOD!

誘拐などの強制で兵士にされる場合と、自ら志願する場合がある。脅しに弱く、従順なため、消耗品として扱われ、ひどい暴行も受ける。

### ストリートチルドレン

服装例: 汚してもいいTシャツや破れた服など

住む家がなく、路上で物乞いや物売りをして暮らす。空腹やさみしさを紛らすためにシンナーなどの薬物に手をだしてしまう。

### スカベンジャー

服装例: Tシャツ・短パン・ビーチサンダルなど

ごみ集積場に集められたごみの中からリサイクルできるものを探して換金して生活をしている。

### 農園や工場で働く子ども

服装例: 民族衣装っぽいものなど

わずかな賃金や無報酬で非常に長時間働かされたり、肉体的・精神的・性的虐待などの搾取を受けやすい。

### 事前準備ボランティア大募集!!

プラカードや衣装を作ります。Tシャツなども集めてます! ぜひご協力ください。お問い合わせはこちらまで → [clwalk.kansai@gmail.com](mailto:clwalk.kansai@gmail.com)

- 注1) **当日、着替える場所はありません。**家から着て来るもよし、上からサッと着れるものなどもよし! 皆さんの思う児童労働ファッションをご用意ください(若干ご用意しております)。  
 注2) オモテの写真や上記説明文をぜひ参考にしてください。  
 注3) もちろん歩きやすい普段着のままでのウォークもOKです!